

Verín y Chaves desarrollarán un proyecto conjunto de educación vial a partir de octubre

Programan una semana de conferencias, teatro y circuitos de karts para prevenir accidentes de tráfico

● Verín y Chaves desarrollarán un proyecto transfronterizo de educación vial que comenzará en el mes de octubre con una semana dedicada a esta materia a través de conferencias abiertas a toda la población, teatro y circuitos de karts para escolares. La iniciativa

fue acordada en una reunión en Chaves en la que participaron representantes de la Dirección provincial de Tráfico, la Guardia Nacional Republicana, la Policía de la Seguridad Pública y la Policía Local de Verín, siendo esta última la que promovió el proyecto.

VERÍN ■ Susana Prieto

La educación para la seguridad vial será abordada conjuntamente entre Verín y Chaves mediante un proyecto transfronterizo que fue concretado en una reunión en la ciudad lusa a la que acudieron representantes de la Dirección provincial de Tráfico, la Guardia Nacional Republicana, la Policía de la Seguridad Pública y la Policía Local de Verín, siendo esta última la que promovió el proyecto con el fin de ayudar a reducir los accidentes de tráfico en el enclave fronterizo.

El próximo mes de octubre se desarrollarán conferencias y coloquios dirigidos a profesionales de las fuerzas de seguridad de ambos países, además de profesores, padres y, en definitiva, abiertas a toda la población. Además, se programarán actividades extracolegiales, campañas de educación vial y se habilitará en Verín un circuito de karts para los escolares cuyo objetivo es que funcione de forma permanente.

El proyecto también incluye el pase de una obra de teatro, que programará la Dirección General de Tráfico, que está destinada a los jóvenes de ambas localidades, principalmente con edades comprendidas entre los 16 y 18 años, en la que se abordará la problemática del alcohol en la conducción, la velocidad, el casco y el cinturón de seguridad, entre otros elementos que influyen en los índices de siniestralidad.



Representantes de las policías de Chaves y Verín, durante la primera reunión.

Avances en la solicitud de la "Carta Europea"

En la reunión también se definieron objetivos para tramitar la solicitud de la Carta Europea de la Seguridad Vial, un reconocimiento a nivel europeo que en la provincia sólo tiene la ciudad de Ourense y que obliga a cumplir objetivos para la reducción de la siniestralidad a través de campañas e iniciativas de formación.

El policía local Fernando Castro, que se ocupa del proyecto en Verín, recordó que Chaves y Verín conseguirán la primera carta transfronteriza ya que no existen a nivel europeo proyectos conjuntos de educación vial entre localidades de dos países diferentes. Considera fundamental la obtención de la misma porque ello implicará una

formación continua entre la población de ambas localidades para la prevención de la siniestralidad. En este sentido, recuerda que ya se dieron pasos con la formación que él mismo impartió en los colegios de Verín durante este año para enseñar a los alumnos y que proseguirá el próximo curso.

La "comisión de seguridad vial", formada por los representantes de los concellos y las fuerzas policiales de ambas localidades el pasado mes de mayo, volverá a reunirse después del verano con el fin de seguir trabajando en este proyecto transfronterizo, que viene a completar otros que están promoviendo los concellos de Verín y Chaves para convertirse en una eurociudad.

Verín acoge el torneo de ajedrez transfronterizo de la eurocidade

REDACCIÓN * Ourense

La Biblioteca Municipal de Verín acoge el 24 y el 25 de agosto la primera edición del Torneo Internacional de Xadrez que organiza la eurocidade Chaves-Verín "co fin de incentivar o intercambio social entre as poboacións das dúas localidades, esperar o interese pola cultura e promover unha ocupación saudable do lecer".

La competición da continuidade a este deporte tras el I Curso de Xadrez, organizado por el concello, en el que han participado un total de 15 alumnos. Los cuatro mejor clasificados se ganaron su acceso al cuadro del torneo internacional, que está patrocinado por la Federación Galega de Xadrez.

La organización premiará el miércoles 26 de agosto a los ajedrecistas. También se entregarán diplomas acreditativos a todos los alumnos.

— TABLÓN —

EUROCIDADE

Torneo de ajedrez. Es el primer encuentro de carácter internacional que se desarrolla en la Eurocidade Chaves-Verín, para fomentar e incentivar el intercambio social entre ambas localidades. Los días 20 y 21 de agosto habrá una competición interna para los alumnos de esta disciplina de la biblioteca pública municipal de Verín. Los cuatro primeros clasificados serán los que compitan en el torneo, los días 24 y 25 de agosto.

BREVES

VERÍN

Concentración motera. Coincidiendo con la celebración de la Festas de Santa María, verín celebrará mañana en la plaza García Barbón la primera Concentración Vespa & Lambretta. Hoy el programa incluye, además de la procesión, baloncesto y juegos infantiles en la playa fluvial.

La Xunta estudia implantar un servicio de transporte público entre Verín y Chaves

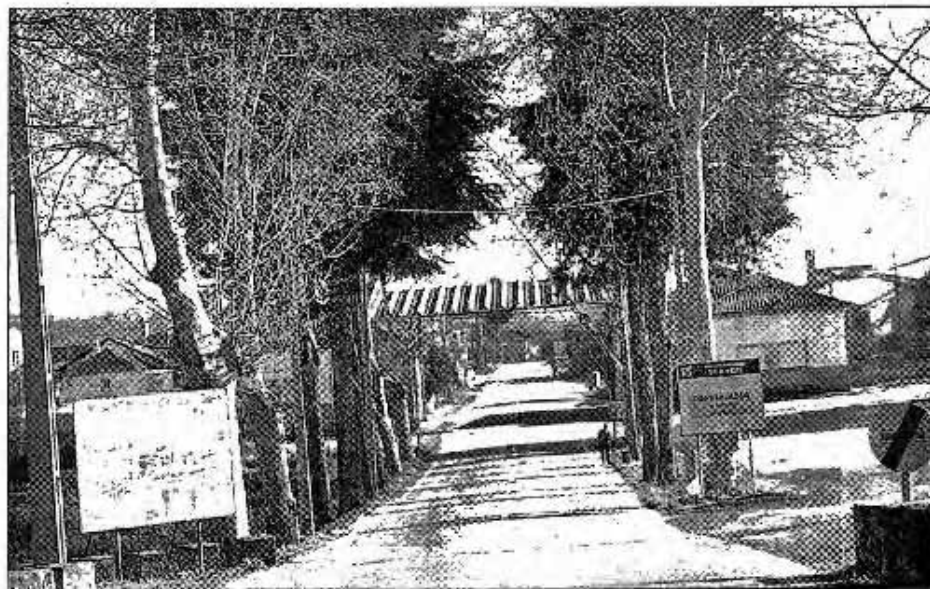
La Consellería de Medio Ambiente e Infraestructuras quiere facilitar los desplazamientos por carretera ► Calcula que unas 13.000 personas podrían utilizar este medio de locomoción

REDACCIÓN • Ourense

Con la intención de reforzar las relaciones transfronterizas, la Consellería de Medio Ambiente, Territorio e Infraestructuras, analiza la viabilidad de un servicio de transporte por carretera que conecte a la localidad ourensana de Verín con la de Chaves, en Portugal. Esta iniciativa es una experiencia piloto, y tiene como objetivo reforzar las relaciones en corredores transfronterizos con menor volumen de tráfico, facilitando los desplazamientos mediante los servicios públicos.

Así, los estudios elaborados hasta estos momentos señalan que un total de 13.000 personas utilizarían este servicio, que se realizarían con un microbús, que estaría operativo 15 horas al día (de 7 de la mañana hasta las 22 horas), con una frecuencia media de una hora en periodos punta, por lo que se realizarían una media de 10 viajes-ida y vuelta al día.

La Consellería de Medio Ambiente e Infraestructuras entiende que de esta forma se dará respuesta a la potencial demanda de una línea de transporte



Carretera que une las localidades de Verín y Chaves, en la zona de Feces. // Itaki Osorio

que se viene reclamando debido a la necesidad de facilitar la movilidad de personas residentes a ambos lados de la frontera que tienen que realizar este itinerario por motivos de trabajo.

También se alude a la necesidad de compartir diferentes tipos de equipamientos, como pueden ser los deportivos, culturales y educativos por parte de colectivos de distintas edades.

La necesidad de potenciar la movilidad turística en una zona transfronteriza con un importante número de visitantes a lo largo del año, además de dar respuesta al volumen de pasaje-

ros al Hospital comarcal de Verín.

Intensidad de tráfico

A la espera de los resultados finales que revelen los estudios que se están elaborando, la intensidad media diaria entre Verín y Chaves es de 4.000 vehículos, lo que lo convierte en el paso fronterizo más activo después de los dos grandes itinerarios como son Tui-Valença (en el norte), y el de Fuentes de Oroño-Badajoz-Caja (en el centro), y el de Ayamonte (en el sur).

Por el momento, los trabajos del proyecto, que se prolongará hasta el mes de octubre, se centran en el diseño completo de

La consellería señala como posibles vías de financiación los fondos europeos

medidas, la memoria técnica y en la estimación de ingresos y costes, que implicará su puesta en funcionamiento.

Posteriormente se trabajará en definir las diferentes vías de financiación para la viabilidad del proyecto, y que se podría concretar a finales de año. A este respecto, la consellería baraja los fondos europeos del programa Interreg, el programa Marco I+D, así como los recursos del Estado, a través de un contrato programa ordinario del Ministerio de Fomento.

La Xunta estudia crear un servicio de autobús transfronterizo que una Verín y Chaves

● La Consellería de Medio Ambiente evalúa un estudio técnico para la creación del que sería el primer servicio transfronterizo de autobús entre las villas "raianas" de Verín y Chaves.

VERÍN • LR

La Consellería de Medio Ambiente analiza la viabilidad de implantar un servicio transfronterizo de transporte por carretera que conecte las ciudades de Verín y Chaves.

Esta iniciativa es una experiencia piloto, que tratará de reforzar las relaciones transfronterizas en corredores con menores volúmenes de tráfico, facilitando los desplazamientos mediante los servicios públicos.

Según la consellería, "os estudos elaborados ata o momento apuntan a que un total de 13.000 persoas empregaría este servizo que estaría operativo 15 horas ao día (de 7 da mañá ata as 22 horas), cunha frecuencia media dunha hora en períodos punta, polo que se realizarían unha media de 10 viaxes (ida e volta) ao día. Este servizo realizarse coa contratación dun minibús".

Este línea de transporte es una vieja demanda vecinal de los vecinos de ambas localidades "raianas", a fin de facilitar la movilidad de los residentes en ambas zonas. Este intercambio entre ambas villas ha ido claramente a más en los últimos años.

La intensidad media diaria entre Chaves e Verín, según la Xunta, "é de 4.000 vehículos, sendo o paso fronteirizo máis activo despois dos grandes itinerarios como Tui-Valença (en el norte), Fuentes de Oroño/Badajoz-Caia (en el centro) e Ayamonte (en el sur)".

Medio Ambiente matizó que "a Consellería xa ten definidas algunhas posibles fontes de financiamento, como os fondos europeos do programa Interreg ou o Programa Marco I+D; ou os recursos do Estado, a través dun contrato programa ordinario de Fomento ou dos fondos da liña de axudas á mobilidade".

La Xunta estudia un transporte transfronterizo entre Chaves y Verín con 15 horas de servicio

La Voz

OURENSE | La Consellería de Medio Ambiente e Infraestructuras está realizando un estudio para calibrar el coste final de un servicio de transporte público transfronterizo entre Chaves y Verín.

Esta iniciativa forma parte de los objetivos marcados por el plan director de la Eurocidade integrada por ambos municipios, ya que sin la existencia de conexiones de transporte público tampoco podrían desarrollarse debidamente otras iniciativas que supongan el compartir instalaciones culturales o deportivas, y servicios a ambos lados de la frontera. Pero además la Xunta quiere que sirva de campo de pruebas para otros corredores de la euroregión Galicia-Norte de Portugal.

Por el momento el estudio que se está elaborando apun-

ta a que el público potencial sería de 13.000 personas, para un servicio que se mantendría activo 15 horas al día, desde las siete de la mañana a las diez de la noche. Los datos disponibles, con una media de cuatro mil vehículos al día atravesando esa frontera, permiten dibujar la periodicidad ideal para el servicio, que sería de una hora en los momentos de mayor demanda, por lo que el autobús —posiblemente de pequeño tamaño en un principio— realizaría una media de diez viajes (ida y vuelta) al día.

Aunque todavía no se habla de cifras concretas, la Xunta está ya estudiando las posibles vías de financiación. Una de ellas puede ser el propio programa de fondos europeos Interreg, o el Marco. Otra opción sería integrarlo en las ayudas del Ministerio de Fomento para la movilidad.

La Xunta estudia habilitar una ruta regular de microbús Verín-Chaves

TRANSFRONTERIZO ► Con cuatro mil vehículos diarios, es el paso a Portugal más transitado tras el acceso por Tui
► La Consellería de Agustín Hernández estima la viabilidad de un servicio piloto, con una media de diez viajes diarios

REDACCIÓN • SANTIAGO

Entre Chaves y Verín circulan cada día una media de cuatro mil vehículos. Es el segundo paso a Portugal más activo de la comunidad gallega –por detrás del acceso por Tui a Valença– y el cuarto en el conjunto del territorio español, con los corredores de Badajoz y Ayamonte, en el centro y el sur del mapa.

La densidad de tráfico en este acceso ha impulsado la elaboración de un estudio por parte de la Consellería de Medio Ambiente, Territorio e Infraestructuras sobre la viabilidad de un servicio regular de transporte por carretera entre la localidad ourensana

y el norte luso. La ruta, según explica la Consellería, estaría cubierta por un minibús.

Los informes preparados hasta la fecha por el departamento que encabeza Agustín Hernández estiman que un total de 13.000 personas podrían utilizar este servicio que, según los cálculos manejados en el estudio de viabilidad, estaría operativo 15 horas al día (de siete de la mañana a diez de la noche) y realizaría una media de diez viajes diarios (ida y vuelta) con una frecuencia media de 60 minutos en las horas punta.

En opinión del departamen-

to autonómico, esta iniciativa piloto permitiría “reforzar as relacións transfronteirizas nos corredores con menores volumes de tráfico, facilitando os desprazamentos mediante servizos públicos”. Por el momento el proyecto se centra en la elaboración de una memoria técnica y en la estimación de los ingresos y gastos asociados, una fase de trabajo que no se completará hasta finales de octubre.

Compartir equipamientos

El proyecto pretende dar respuesta “á potencial demanda dunha liña de transporte” que

comunique de modo estable ambos lados de la frontera. Un transporte de este tipo, señala la Consellería, no sólo facilitaría la movilidad de las personas residentes en el área de Chaves o Verín pero que diariamente se desplazan al otro lado por motivos laborales, sino que también permitiría explorar un mejor aprovechamiento de los equipamientos deportivos, culturales y educativos. Asimismo, potenciaría la movilidad turística y daría respuesta “ao volume de pasaxeiros que conlevará a futura instalación do hospital de Verín”.

■ galicia@elcorreogallego.es

FINANCIACIÓN

Fondos Interreg y ayuda a la movilidad

► La Consellería trabaja ya en la identificación de posibles vías de financiación, una tarea que se prolongará hasta fin de año. Algunas de las fuentes ya definidas son los fondos europeos Interreg para la cooperación transfronteriza o las ayudas del Ministerio de Fomento para el apoyo de la movilidad.

Experiencia base para otras áreas

► Los resultados del proyecto de servicio de transporte estable entre Verín y Chaves servirán como base para el estudio de implantación de rutas similares en otros corredores de la euroregión Galicia-Norte de Portugal, según informa la Consellería de Medio Ambiente, Territorio e Infraestructuras ■

Un paseo fluvial pretende unir Verín y Chaves a lo largo de 22 kilómetros

VERIN • LR

El Concello de Verín y el de Chaves pretenden desarrollar mediante un programa europeo transfronterizo un proyecto para la dotación de un paseo fluvial entre ambas localidades de más de 22 kilómetros de longitud junto a la orilla del río Támega.

El alcalde, Juan Manuel Jiménez, manifestó que la iniciativa ya fue presentada en Europa y, ahora, se aguarda respuesta sobre la aprobación de los fondos. "Es una iniciativa que permitirá aprovechar uno de los recursos naturales más importantes de la franja fronteriza como es el río Támega", señaló.

Explicó que en Chaves ya existe una zona del río rehabilitada, de modo que se adelantó a este ambicioso proyecto. "Hay zonas muy bellas del río a las que se le puede sacar partido para que los vecinos de la comarca y de Portugal tengan un gran área para disfrutar de la naturaleza", valoró el regidor.

Saneamiento

Pero el proyecto de este paseo fluvial también pone sobre la mesa la necesidad de depurar las aguas desde Queizás hasta la frontera con Portugal. El alcalde se reunirá en septiembre con el conselleiro de Medio Ambiente, Agustín Hernández, para plantearle un viejo proyecto para la construcción de una pequeña depuradora de aguas residuales en Feces de Abaixo y Vila Verde da Raia (Portugal), en la misma frontera.

"Es el tramo que queda sin depurar y no tendría sentido emprender una iniciativa tan positiva para el medio ambiente si queda pendiente el saneamiento", esgrime Jiménez Morán, señalando que confía en el respaldo de la Xunta.

El BNG de Verín reprocha la falta de limpieza que rodea el castillo de Monterrei

VERIN • LR

El grupo municipal del BNG de Verín considera que el Concello de Monterrei debe tomar medidas para la limpieza de la maleza que envuelve el entorno del castillo de Monterrei y que en los últimos días provocó quejas de vecinos y visitantes teniendo en cuenta que son los meses de verano la época en la que el conjunto monumental recibe más visitas. El portavoz, Eloy Domínguez, señala que "está claro que ó mantemento é unha responsabilidade que debe asumir ó Concello ou ben trasladala á Xunta, que neste momento supoño que xa está punto de obter a titularidade da fortaleza, cedida polo Goberno central".

El alcalde de Monterrei, José Luis Suárez Conde, manifestó en varias ocasiones que el adecentamiento del entorno del castillo será efectuado por los alumnos de la escuela taller del municipio, si bien puso por delante que es la Consellería de Cultura la que tiene que encargarse por el buen estado de limpieza del conjunto monumental.

EN BREVE

Torneo de ajedrez entre vecinos de Verín y Chaves

Los ayuntamientos de Chaves y Verín, dentro del proyecto de eurociudad, organizan el primer "Torneo Internacional de Ajedrez" con el fin de incentivar el intercambio social entre los ciudadanos de ambas localidades y despertar el interés por la cultura, además de promover una actividad saludable del tiempo de ocio entre los "eurociudadanos". Será el 24 y 25 de agosto, desde las cuatro hasta las ocho de la tarde, en la biblioteca municipal de Verín.

El servicio de transporte entre Verín y Chaves debe superar trabas administrativas

VERIN • LR

La creación de un servicio transfronterizo de transporte por carretera entre Verín y Chaves, cuya viabilidad estudia la Consellería de Medio Ambiente, deberá superar antes trabas administrativas ya que se trata de un servicio internacional entre dos países.

El alcalde, Juan Manuel Jiménez, considera que, posiblemente, habrá que realizar gestiones ante las administraciones de España y Portugal. No obstante, confirma que el obstáculo se puede salvar y que es una de las principales prioridades del proyecto de eurociudad para facilitar la comunicación entre los vecinos de ambos lados de la frontera.

El regidor de Verín solicitó hace un par de meses a Medio Ambiente que afrontase el estudio de la viabilidad del transporte entre ambas localidades.

Según la consellería, un total de 13.000 persoas emplearía el servicio, que se realizaría mediante un microbús y estaría operativo 15 horas al día (de 7 de la mañana hasta las 22 horas), con una frecuencia media de una hora en períodos punta, que se traduce en 10 viajes de ida y vuelta al día.

EN BREVE

Charla en Verín sobre el estrés y la depresión

La Casa de la Cultura de Verín acoge hoy, a partir de las ocho y media de la tarde, una charla-coloquio sobre la depresión y el estrés que será impartida por José Luis Rodríguez Rodríguez, psicopedagogo y profesor de la Universidad de Vigo (Campus de Ourense). Esta actividad está incluida en el programa de "Concellos Saudables" que está desarrollando la institución local. Durante la sesión, se explicará a los asistentes las causas más frecuentes de las citadas enfermedades así como cuáles son las soluciones para prevenirlas y la importancia del ejercicio físico desde el punto de vista de la prevención.



CAMBIAR LA FRONTERA POR UN AJEDREZ

Un grupo de jóvenes de Verín y de Chaves cambiaron ayer la separación fronteriza por la del tablero de ajedrez, con el que disputaron nada menos que 25 partidas dentro del encuentro organizado en la biblioteca verinense por la Eurocidade que forman ambos municipios. ¡u. souro

VILARDEVÓS

Curso de aprovechamiento forestal. Lo organiza el Centro de Desenvolvemento Rural Portas Abertas y se desarrollará entre el 31 de agosto y el 18 de septiembre. Está destinado a personas en activo vinculadas con el ámbito forestal, ganadero o agrícola.

Portugal estará presente en todas las acciones profesionales de Termatalia

La Voz

OURENSE | La novena edición de la Feira Internacional de Turismo Termal, Termatalia, volverá a tener a Portugal como uno de los destinos de referencia entre los 25 países que participarán este año del 16 al 18 de octubre en la cita que organiza Expourense.

Portugal tendrá a varios relatores, tanto de empresas como de instituciones, en el Encuentro Internacional sobre Auga e Termalismo que se celebra paralelamente a la feria. También participará en la bolsa de contratación que se abrirá en la feria de mayoristas y agencias de viajes que van a participar en un viaje de familiarización para conocer de primera mano los destinos termales presentes en el salón.

Además la aguas envasadas portuguesas podrán ser degustadas por el público en el Bar de Aguas, y participarán en la cata internacional de la que ya ha resultado premiada en otras ediciones.

Varias zonas

Los que acudan a Termatalia podrán conocer a fondo varias zonas lusas en las que la utilización de los recursos termales y las aguas mineromedicinales tienen una importancia destacada en la economía del país. Es el caso de la Rexión de Turismo Porto e Norte, que oferta una veintena de balnearios con gran diversidad de equipamientos, infraestructuras y tratamientos. Es la región con mayor potencial termal del país.

También tendrá un espacio especial la recientemente creada Eurocidade Chaves-Verín, con sus aguas embotelladas y minero medicinales —entre las dos localidades a ambos lados de la frontera suman una de las mayores concentraciones de manantiales de Europa— y sus termas y balnearios.

La Eurocidade Chaves-Verín tiene entre sus objetivos de desarrollo promocionar precisamente el turismo termal, y su presencia en esta edición de Termatalia será una oportunidad excepcional para dar los primeros pasos en ese sentido.